

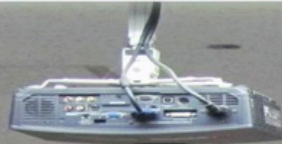


**Visit to the IUOIR in Vietnam with
Prof. A. Weill, Canada, July 2013**



Visit of the IUOIR to Vietnam with

- P. prof. A. Weill, Canada, July 2013



HỘI THẢO ĐIỆN QUANG CAN THIỆP THẦN KINH

INTERNATIONAL SYMPOSIUM OF INTERVENTIONAL NEURORADIOLOGY

Hà Nội, ngày 17 tháng 7 năm 2013



HỘI THẢO ĐIỆN QUANG CAN THIỆP THẦN KINH

INTERNATIONAL SYMPOSIUM OF INTERVENTIONAL NEURORADIOLOGY

Hà Nội, ngày 17 tháng 7 năm 2013



HỘI THẢO ĐIỆN QUANG CAN THIỆP THẦN KINH

INTERNATIONAL SYMPOSIUM OF INTERVENTIONAL NEURORADIOLOGY

Hà Nội, ngày 17 tháng 7 năm 2013





International Union of Interventional Radiology

HỘI THẢO ĐIỆN QUANG CAN THIỆP THẦN KINH

INTERNATIONAL SYMPOSIUM OF INTERVENTIONAL NEURORADIOLOGY

Hà Nội, ngày 17 tháng 7 năm 2013



HỘI THẢO ĐIỆN QUANG CAN THIỆP THẦN KINH
INTERNATIONAL SYMPOSIUM OF INTERVENTIONAL NEURORADIOLOGY

Hà Nội, ngày 17 tháng 7 năm 2013





HỘI THẢO ĐIỆN QUANG CAN THIỆP THẦN KINH

INTERNATIONAL SYMPOSIUM OF INTERVENTIONAL NEURORADIOLOGY

Hà Nội, ngày 17 tháng 7 năm 2013





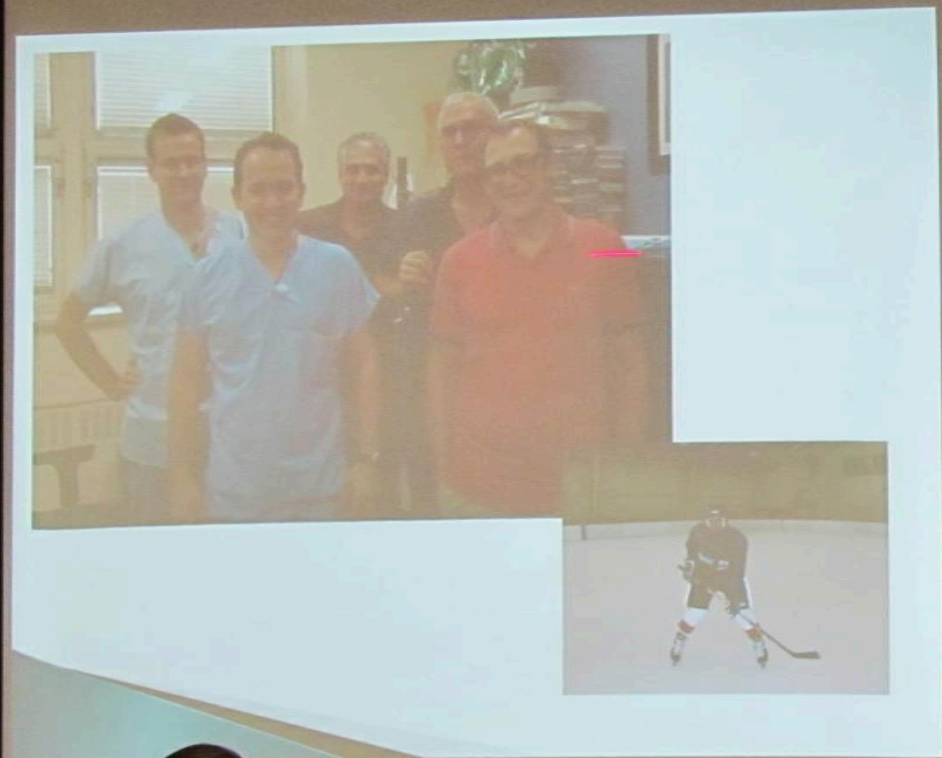


ỘI T
TERNA



Society of Interventional Radiology

KINH
IOLOGY

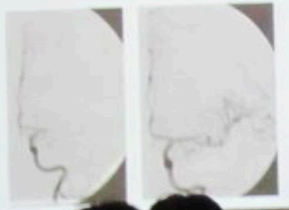




HỘI TH
INTERNA

Paradigm

- Vast majority of ischemic strokes are due to an arterial occlusion
- Endovascular treatment of stroke aim to restore flow by reopening the occluding vessel.



KINH
HOLOGY









HẢO DIỆN QUỐC TẾ THIẾT THẦN KINH
INTERNATIONAL SYMPOSIUM ON INTERNATIONAL NEURORADIOLOGY
Hà Nội, ngày

HỘI THẢO ĐIỆN QUANG CAN THIỆP THẦN KINH

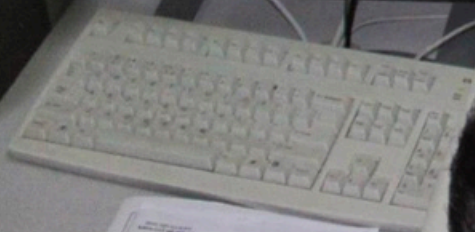
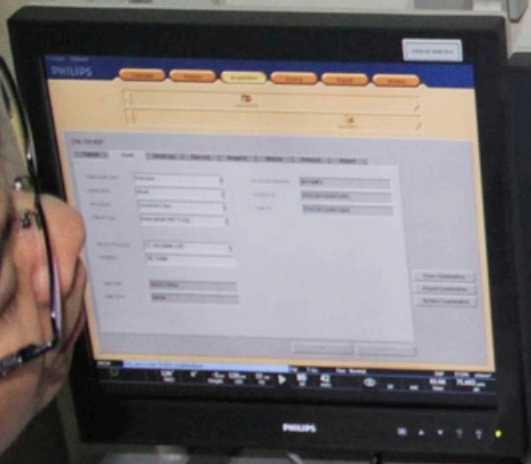
INTERNATIONAL SYMPOSIUM OF INTERVENTIONAL NEURORADIOLOGY

Hà Nội, ngày ... tháng 7 năm 20...





PHIẾU CHẨN ĐOÁN VÀ ĐIỀU TRỊ
1. Mục đích của phiếu chẩn đoán và điều trị là để ghi lại các triệu chứng lâm sàng và kết quả của các xét nghiệm cận lâm sàng.
2. Phiếu chẩn đoán và điều trị phải được điền đầy đủ và chính xác.
3. Phiếu chẩn đoán và điều trị phải được lưu trữ cẩn thận.
4. Phiếu chẩn đoán và điều trị phải được sử dụng để theo dõi diễn biến bệnh và kết quả điều trị.
5. Phiếu chẩn đoán và điều trị phải được điền đầy đủ và chính xác trước khi đưa ra chẩn đoán và điều trị.
6. Phiếu chẩn đoán và điều trị phải được lưu trữ cẩn thận.
7. Phiếu chẩn đoán và điều trị phải được sử dụng để theo dõi diễn biến bệnh và kết quả điều trị.
8. Phiếu chẩn đoán và điều trị phải được điền đầy đủ và chính xác trước khi đưa ra chẩn đoán và điều trị.
9. Phiếu chẩn đoán và điều trị phải được lưu trữ cẩn thận.
10. Phiếu chẩn đoán và điều trị phải được sử dụng để theo dõi diễn biến bệnh và kết quả điều trị.



PHIẾU CHẨN ĐOÁN VÀ ĐIỀU TRỊ

Họ và tên:	
Ngày sinh:	
Giới tính:	
Địa chỉ:	
Quê quán:	
Ngày khám:	
Thời gian khám:	
Chẩn đoán:	
Điều trị:	















VIỆT NAM









